

Le Théâtre Régional  
de Béjaïa, «Constantine, capitale de  
la culture arabe», et la Compagnie  
AthénAthéâtre

présentent

# «El Khalifa» le successeur

une création théâtrale  
d'Elsa Hamnane



وزارة الثقافة  
MINISTÈRE DE LA CULTURE  
المسرح الجهوي عبد المالك بوقر موح بجاية  
THEATRE REGIONAL ABDELMALEK  
BOUGUERMOUH DE BEJAIA  
AXXAM UMEZGUN VGAYETH

يقدمان



# الخليفة



تأليف، كتابة مسرحية و إخراج مسرحي :  
إلزا حمنان

ترجمة و اقتباس الى الدارجة : نجاته طوبوري  
اقتباس لنص عبد الحميد بوشراكي  
« من الخليفة يا قوم؟! »  
المدير الفني : عمر فطموش

مع : نسيمه عدنان، مولود عومر، أمين بن ددوش،  
سفيان عيوز، فريد شرشاري، أمال حنفي، عائشة يسعد،  
علي ناموس، فوزي نصري، شيما و زاد و مهدي رمضاني

مدير الانتاج : سفيان بوكموش  
صنع الديكور : طاهر شرشاري  
تزيين : طاهر خلفاوي  
آلاتي : لعباشي آيت مسغات

Texte et mise en scène :  
Elsa Hamnane

Produit par le Ministère de  
la Culture en Algérie, avec le  
soutien d'AthénAthéâtre

Créé en septembre 2015 au  
TRB, Algérie pour l'événement  
«Constantine, capitale de la  
culture arabe 2015»

AthénAthéâtre



## *Sommaire*

---

<b>Metteur en scène</b> : Elsa Hamnane	p. 3
<b>Résumé</b> : El Khalifa, le successeur	p. 4
<b>Intention</b> : Une tragi-comédie sur le pouvoir	p. 5
<b>Contenu et Forme</b> : Un spectacle romantique, sombre et clownesque !	p. 6
La fiche technique	p. 8
Les comédiens	p. 9
Contacts	p. 10



*Metteur en scène*

Elsa HAMNANE



Après une **classe préparatoire aux grandes Ecoles** (Hypokhâgne, Khâgne en Philosophie) et un **Master de Lettres Modernes** (mémoire de Lettres Modernes mention TB sur Roland Barthes), Elsa Hamnane intègre le **Conservatoire d'Art Dramatique** du XIIIème arrondissement de Paris sous la direction de Christine Gagnieux, Gloria Paris, Catherine Rétoré et Nita Klein.

La qualité de sa formation littéraire et artistique lui confère toutes les armes pour aborder son métier de comédienne, puis de **metteur en scène**, et enfin de **chef de projet culturel** au sein de différentes Compagnies.

Attirée par la spécificité de formes théâtrales ancestrales, socles de l'art dramatique, elle décide de se former aux **techniques du clown, et celles de la comedia dell'arte** à la Cartoucherie de Vincennes, elle travaille avec Adel Hakim et Gabriel Calderon pour participer à un «laboratoire de recherche théâtrales» sur le thème : «le théâtre, critique du social» au Théâtre des Quartiers d'Ivry. Elle participe également en tant que **musicienne et chanteuse** à l'élaboration du livret de Roberto Zucco de B.-M. Koltès au Broadway Dance Center de New York avec Philippe Calvario, Anne Warin et Matthew Prescott.

Elle **conçoit, adapte et met en scène** *Fracas d'Actes, fragments d'un dialogue amoureux*; puis signe **trois mises en scène autour des problématiques de la catharsis et de la folie** : *Katharsis; Contes d'une folie commune autour d'une table*, et le spectacle *Van Gogh Partizani*.

Elle est artiste invitée par le **Théâtre Régional de Béjaïa en Algérie**, pour **écrire et mettre en scène** *Ibn Battûta*. Spectacle récompensé par «*Le Grand Prix National du meilleur spectacle 2015*» au Festival National de la production féminine d'Annaba en Algérie.

En 2015, elle **écrit et met en scène** un deuxième spectacle pour le Ministère de la Culture algérien : *El Khalifa, le successeur*.

Elsa Hamnane conçoit, coordonne et met en oeuvre les projets culturels, sociaux et pédagogiques de la Compagnie AthénAthéâtre.

**Attachée à la mise en pratique d'une pédagogie originale et inventive, elle accompagne les spectateurs dans la création de formes théâtrales sur des thèmes de société et d'actualité**, et dispense également des formations à l'attention d'étudiants en commerce et en communication, avec une méthode qui s'appuie sur les techniques dramatiques (théâtre, improvisations, simulations et jeux).

## Résumé

# El Khalifa, Le Successeur



« *Mesdames, Messieurs ! Oyez Oyez... Attention ! Ibn Mohamed Attair laisse son pouvoir ! Attair demande à son peuple de choisir son successeur ! Mais qui sera le successeur ? Qui sera le successeur ? Mystère... Ibn Mohamed Attair, le Grand Attair vous laisse le choix... »*

La voix résonne dans les rues de la Cité.

**Attair**, après 30 ans de règne tyrannique, demande à son peuple de choisir son successeur.

Cela fait des mois que **Adam**, le chef d'une petite brigade de voyous, organise une révolution pour anéantir le pouvoir d'Attair et installer un autre régime qu'il gouvernerait... Adam et ses compagnons du peuple prévoient une **révolution la nuit du carnaval**, moment où la population peut singer et imiter les « puissants », sans risquer d'être inquiétée.

Mais dès l'annonce du départ d'Attair, un problème se pose pour Adam et ses compagnons de révolte...

*Doivent-ils poursuivre leur plan et introduire comme prévu le palais par la force et par le sang ? Maintiennent-ils la révolution prévue pendant la nuit du carnaval ? Laissent-ils la chance au vote proposé par Attair, et à la prise de décision collective du peuple pour désigner un « successeur » à la tête de la Cité ?*

Malgré l'hésitation et le trouble que suscite le départ annoncé du gouverneur au sein du peuple, Adam décide de maintenir l'action prévue le soir du carnaval.

Alors qu'ils s'apprêtent à prendre le pouvoir, à tuer tous les personnages du palais, on apprend, par une **révélation fracassante**, que le chef de bande des révolutionnaires, le fameux Adam...

N'est autre que le  **fils caché**  du Gouverneur !

Mais alors... Qui sera le successeur ? Qui sera le successeur ?...



*Intention*  
Tragi-comédie  
sur le pouvoir

*Seule et sans conviction,  
Sans rien à renverser !  
Tout est déjà sans des-  
sus dessous, et l'issue est  
la même : la tragédie du  
pouvoir...  
Qui usurpe la place de qui  
dans cette histoire ?*

Extrait de *El Khalifa, le Successeur*  
Elsa Hamnane, Acte III, scène 2

Vices, abus, trahisons, rivalités.  
Ruses, aveuglements, quiproquos, répétitions.

Voilà ce qui ne change pas, mais se déguise en mille formes sous mille masques,  
lorsqu'il s'agit de **prendre ou de garder le pouvoir**.

Les ingrédients de la tragédie et de la comédie se réunissent ici dans chaque  
personnage pour dessiner un labyrinthe, où tous les chemins mènent à une vérité de  
l'âme humaine.

Dans leur quête du pouvoir, les personnages sont ici monstrueusement coupables et  
monstrueusement innocents.

Mais alors... Qui sera le successeur ? Qui sera le successeur ?



*Contenu et Forme*

## Un spectacle romantique, sombre, et clownesque !

*«Sois un bon juge  
Sois un Moufti  
Dicte les actes,  
Ne les appliques pas,  
Tu dompteras des  
bêtes...»*

Extrait de *El Khalifa, le Successeur*  
Elsa Hamnane, Acte II, scène 3 (*chanson,  
scène de comédie musicale*)



Une langue comprise dans tout le Monde arabe  
Sur-titres français

Le texte écrit d'abord en français, et traduit et dit en arabe : la 3ème langue inventée par Alloula, langue théâtrale. Une langue comprise dans tout le monde arabe.  
Traduction en arabe : Nadjat Tabouri.



Un texte riche, référencé, librement inspiré de **grandes oeuvres théâtrales** - adaptation d'Elsa Hamnane :

Les références du spectacle mis en mots et adaptés par Elsa Hamnane : Mahmoud Darwich, Bernard-Marie Koltès, **William Shakespeare** (extraits et adaptations de : Richard III, Coriolan, Roméo et Juliette, Comme il vous plaira).

Une forme rythmée, chantée et dansée, surprenante, accessible à tous !

Influences de la **comédie musicale new-yorkaise**, du clown, et de la tragédie contemporaine.







## Fiche technique

*«Le peuple sort les crocs,  
rit et se moque,  
Il dit ce qu'il a envie de  
dire en cette nuit,  
Il jouera,  
Tel un comédien joue le  
rôle de sa vie,  
Tyrannise, bouleverse,  
asservit, musèle et tue !  
Vole, condamne, pend et  
exécute !  
Il a le droit, cette nuit...  
Voici le carnaval !»*

Extrait de *El Khalifa, le Successeur*  
Acte III, scène 2  
(scène de comédie musicale)

*(fiche technique détaillée sur demande)*

### Dimensions idéales du plateau :

Ouverture : 10 mètres / Profondeur : 10 mètres

Coulisses : 4 mètres chacune

Hauteur sous grill minimum : 6 mètres

Pas de pendrillonnage (plateau nu).

Accès au plateau par la salle.







# Les comédiens

**Nassima ADNANE** dans le rôle de EL BAGHDADI



**Amine BENDADOUCHE** dans le rôle de ZOUHEIR



**Chaïma OUERRAD** dans le rôle de RAIHANNA



**Fouzi NASRI** dans le rôle de FIRAS



**Farid CHERCHARI** dans le rôle de ATTAÏR



**Mehdi RAMDANI** dans le rôle de ABEL



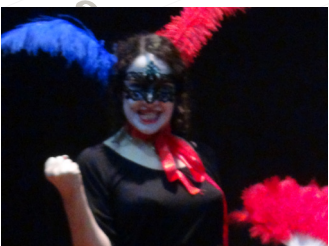
**Mouloud AOUMER** dans le rôle de HASSAN



**Ali NAMOUS** dans le rôle de QAÏS



**Amel MAKHAN** dans le rôle de FATIMA



**Sofiane AYOUZ** dans le rôle de ADAM



**Aïcha ISSAD** dans les rôles de KAHINA / FATIMA / RAIHANNA



*Le mot magique  
a été prononcé !  
Une comédie !  
Où est la  
supercherie ?  
Où est la farce ?  
N'est-ce pas  
plutôt une  
tragédie... ?*

Extrait de *El Khalifa, le Successeur*  
Elsa Hamnane,  
Le Fou - Intermède Acte III







ELSA HAMNANE, Metteur en scène :  
France : (+ 33) 6 74 53 32 85  
Algérie : (+ 213) 6 69 95 99 19  
[contact@athenatheatre.fr](mailto:contact@athenatheatre.fr)



SOFIANE BOUKEMOUCHE, Régisseur général du Théâtre Régional de Béjaïa  
Algérie : (+ 213) 670460187  
[sofiane06.bejaia@yahoo.fr](mailto:sofiane06.bejaia@yahoo.fr)

[www.athenatheatre.fr](http://www.athenatheatre.fr)

<http://athenatheatre.fr/spectacles/el-khalifa.html>  
<https://www.facebook.com/athenatheatre>



وزارة الثقافة  
**MINISTÈRE DE LA CULTURE**  
المسرح الجهوي عبد المالك بوقر موح بجاية  
THEATRE REGIONAL ABDELMALEK  
BOUGUERMOUH DE BEJAIA  
AXXAM UMEZGUN VGAYETH



**INSTITUT  
FRANÇAIS**  
ALGERIE



